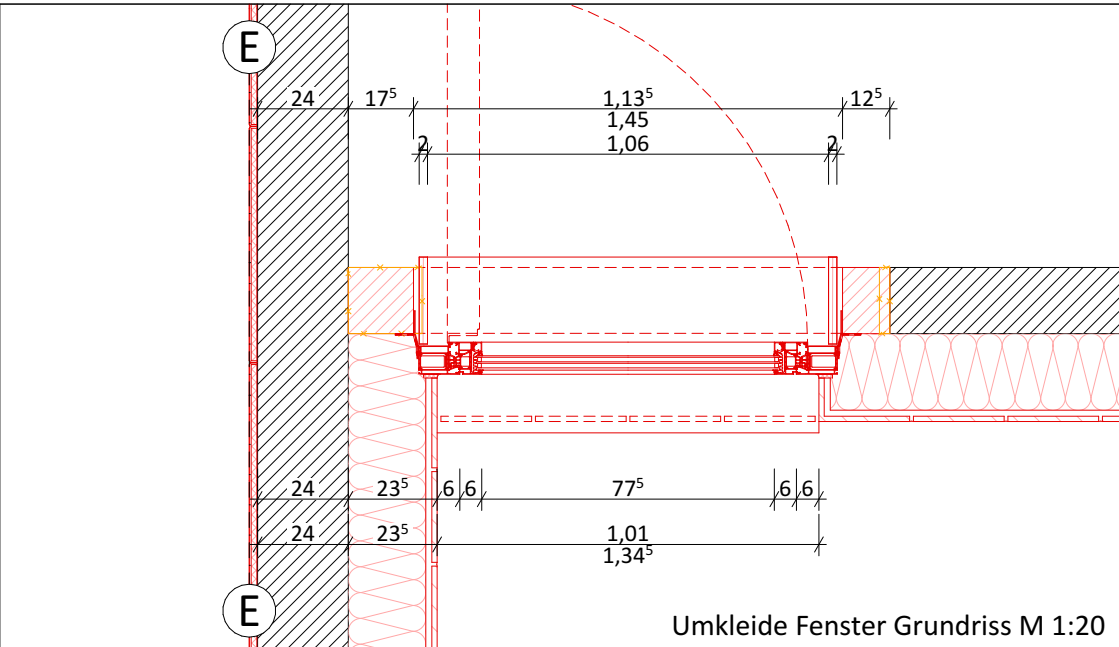


Aluminium Fenster - Achse A
mit 2 Kipflügeln und 3 festverlasten Elementen
Alu - Eloxalbeschichtung E6-C32
Systemtiefe 90 mm,
3-fach Isolierverglasung
U-Wert $\leq 1,20 \text{ W/m}^2\text{K}$
g-Wert 0,40

Ballwurfsicher nach DIN 18032-3
4-seitige Leibungs-
verkleidung Holz Innen

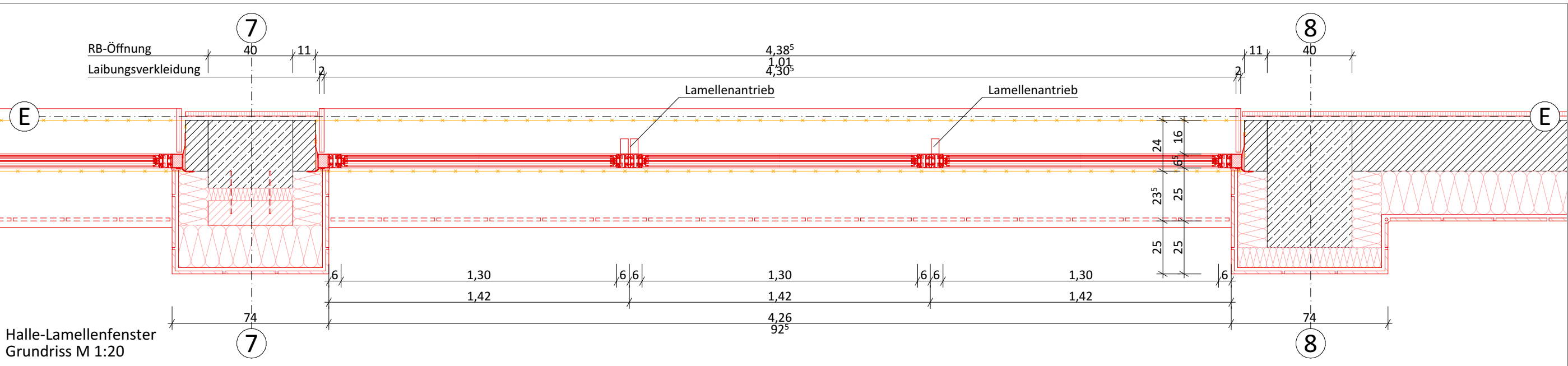
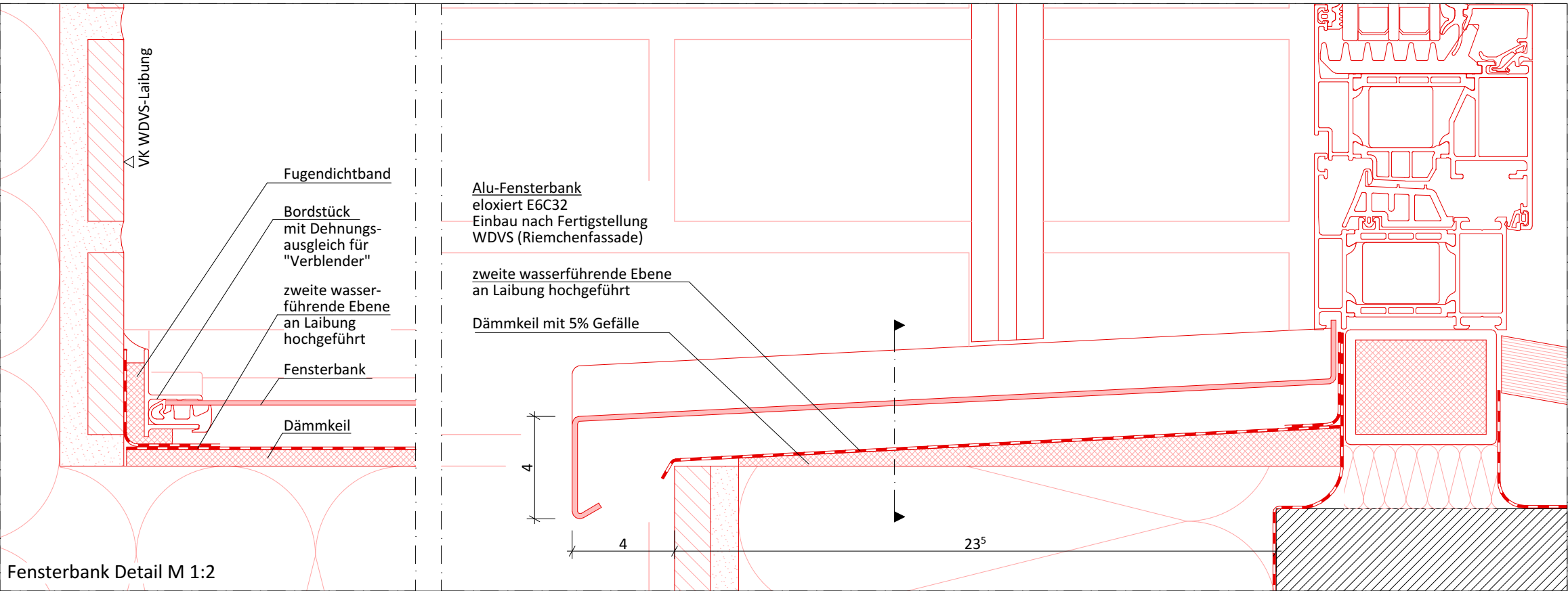
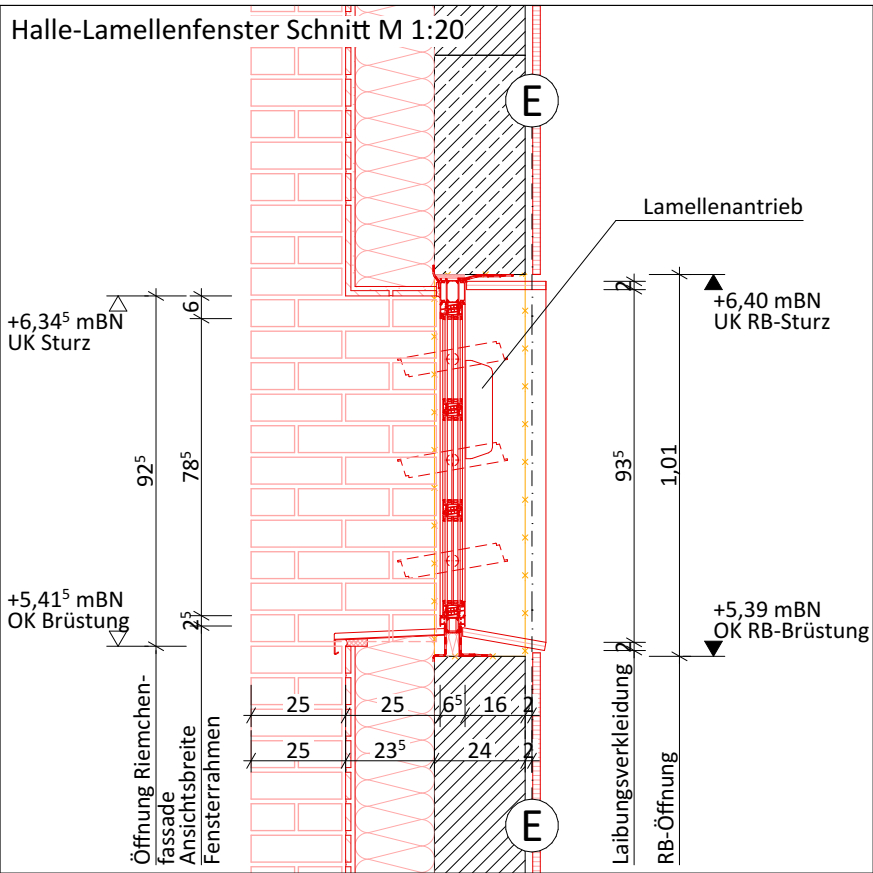
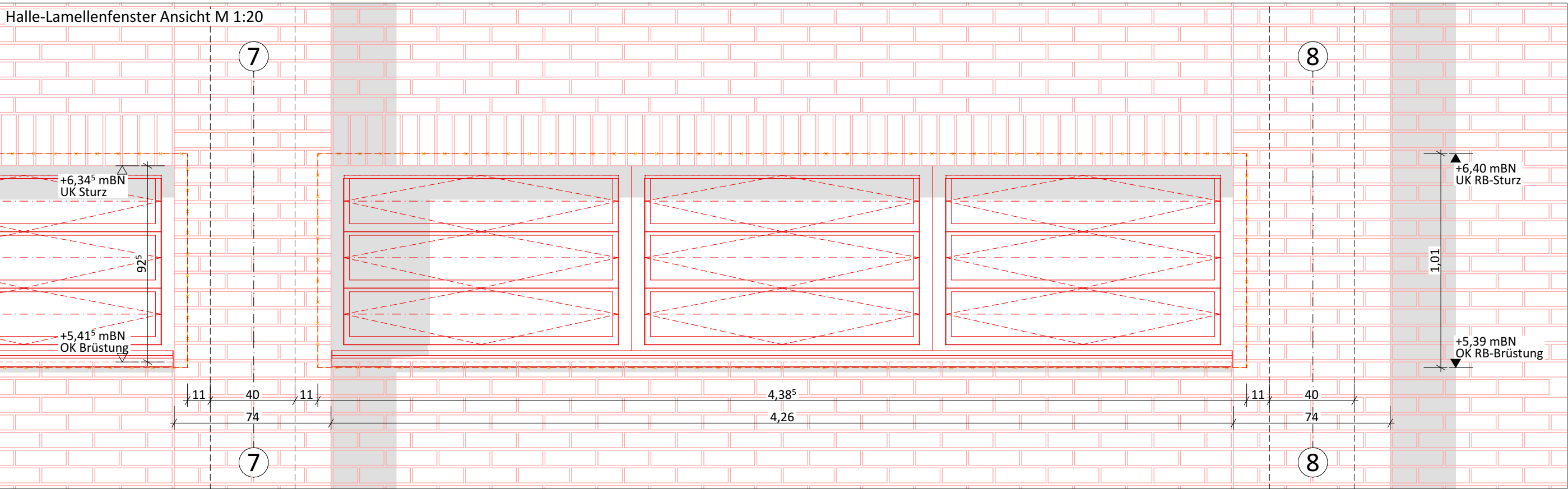
Kippfenster mit Öffnungsantrieb
Kettenantrieb 230V
Montage auf Fensterrahmen
mind. 700 mm Hublänge
entspricht einem freien
Öffnungsquerschnitt
von etwa 1,5m² je Öffnungsflügel

Raffstoreanlage
3-teilig, Schienengeführt
mit randgebördelten und
geösten Lamellen 80 mm
Unterputzblende ohne Wulst mit
Kantung nach Außen und Innen
Blendenbefestigung über
Stahlkonsolen
Motorantrieb 230V links
Zentralsteuerung mit
Windüberwachung



Aluminium Fensterelement - Achse E
Dreh-Kipflügel, DIN Rechts
Alu - Eloxalbeschichtung E6-C32
Systemtiefe 90 mm,
3-fach Isolierverglasung
U-Wert $\leq 1,20 \text{ W/m}^2\text{K}$
g-Wert 0,40
RC 3 Einbruchschutz

4-seitige Leibungs-
verkleidung Holz Innen



Alu Lamellenfenster - Achse E
3 Elemente mit je 3 Lamellen
Alu - Eloxalbeschichtung E6-C32
Systemtiefe 66 mm,
3-fach Isolierverglasung
U-Wert $\leq 1,20 \text{ W/m}^2\text{K}$
g-Wert 0,40

Ballwurfsicher nach DIN 18032-3
4-seitige Leibungs-
verkleidung Holz Innen

Lamellenantrieb 230V

PROJEKT:	TURNHALLENSARNIERUNG - SZ OBERVIELAND ALFRED-FAUST-STRASSE 6, 28277 BREMEN		
PROJ.-NR.: 647	DATUM: 27.01.25	GEZ: DYP	BLATTGRÖSSE: 841 x 594 mm
647_D-023	Fensterdetails	MASSSTAB: 1:20, 1:2	
BAUHERR:		647_SZ-OBERVIELAND_TURNHALLE.pln	
ARCHITEKT:		647_D-023_Fensterdetails.pdf	